

令和 8 年度 学校安全計画

福島県立いわき商業情報高等学校四倉校舎

- 1 安全管理体制の整備
- 2 学校生活における安全確保
- 3 施設・設備の点検整備
- 4 地域との連携による安全管理体制づくり
- 5 緊急時や重大な事件・事故発生時における安全管理
- 6 安全教育（安全指導・教職員研修）年間計画
- 7 外部からの侵入・加害への対応

〒 9 7 9 - 0 2 0 1

いわき市四倉町字 5 丁目 4 番地

電 話 (0 2 4 6) 3 2 - 5 1 1 1

F A X (0 2 4 6) 3 2 - 7 1 3 1

学 校 番 号 5 2

コ ー ド 番 号 7 9 6 7 6

1 安全管理体制の整備	
校内安全管理体制 ①防災管理委員会、衛生委員会 ②教職員の共通理解 ③安全点検・防災訓練 ④緊急対応マニュアル	安全教育・防犯訓練 ①安全教育 ②防犯訓練 ③安全に関する講習会

2 学校生活における安全確保				
来校者対応 ①出入り口の限定 ②来校者名簿 ③来校者プレート	校内巡視 ①教職員巡視 ②警備員巡視	登下校の安全 ①交通量把握 ②電車通学者指導 ③緊急避難場所	行事の安全 ①行事計画 ②健康管理 ③連絡体制	生徒引率 ①引率計画 ②承諾書 ③健康管理 ④応急処置 ⑤連絡体制

3 施設・設備の点検整備		
防犯施設の整備 ①門扉 ②錠 ③フェンス ④外灯 ⑤センサーライト	緊急対応設備の整備 ①機械警備システム ②防御用具（さすまた） ③監視カメラ（検討中）	安全点検 ①建物内部・外部点検 ②外構、付帯施設点検 ③防災設備点検 ④運動設備等点検

4 地域との連携による安全管理体制づくり		
学校関係団体との連携 ①PTAとの連携 ②生指協での情報交換 ③学警連での情報交換 ④補導団体との連携	警察との連携 ①四倉交番との情報交換 ②いわき中央警察署生活安全課との情報交換	地域団体との連携 ①四倉支所との連携 ②町内会との連携 ③四ツ倉駅との連携

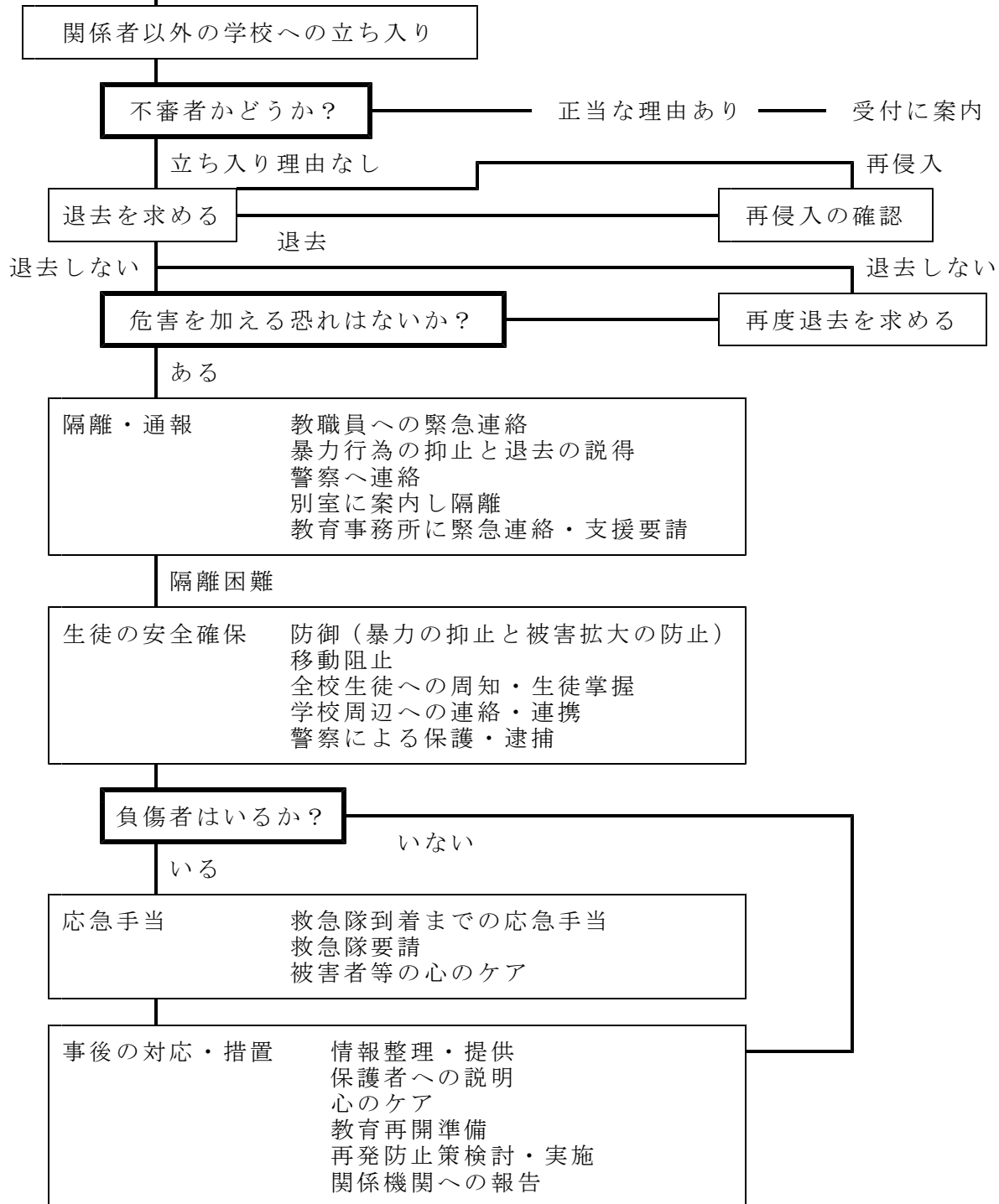
5 緊急時や重大な事件・事故発生時における安全管理
事件・事故対応 ①不審者対応→緊急対応マニュアル参照 ②不審電話対応 ③傷害（喧嘩） ④交通事故、誘拐、薬物、食中毒

6 安全教育（指導・研修）年間計画			
月	安全指導	安全管理	備考
4	<ul style="list-style-type: none"> ○避難経路の確認 ○通学方法と通学環境の確認 ○登下校指導 ○制服着用指導（制服セミナー） ○あいさつ運動 ○大型連休中の生活指導 ○春の交通安全運動 	<ul style="list-style-type: none"> ○火気責任者確認→学校管理日誌 ○施設・設備点検 ○避難経路の確認 ○防災管理委員会・衛生委員会 ○春の交通安全運動 ○各種安全計画立案 	
5	<ul style="list-style-type: none"> ○自転車整備点検指導 ○情報モラル講座 	<ul style="list-style-type: none"> ○施設・設備点検 ○校舎内外環境調査 	
6	<ul style="list-style-type: none"> ○交通安全講話 ○あいさつ運動 ○生指協街頭補導 ○防災避難訓練 	<ul style="list-style-type: none"> ○施設・設備点検 ○防災避難訓練 	
7	<ul style="list-style-type: none"> ○夏季休業中の生活指導 ○薬物乱用防止指導（講話） ○救急指導（救命救急講座） ○夏の交通安全運動 	<ul style="list-style-type: none"> ○施設・設備点検 ○夏の交通安全運動 	
8	<ul style="list-style-type: none"> ○校外補導会補導 	<ul style="list-style-type: none"> ○施設・設備点検 ○巡回補導 	
9	<ul style="list-style-type: none"> ○登下校指導 	<ul style="list-style-type: none"> ○施設・設備点検 ○消防点検 	
10	<ul style="list-style-type: none"> ○あいさつ運動 	<ul style="list-style-type: none"> ○施設・設備点検 	
11	<ul style="list-style-type: none"> ○秋の交通安全運動 ○生指協街頭補導 ○学警連街頭補導 ○防災避難訓練 	<ul style="list-style-type: none"> ○施設・設備点検 ○防災避難訓練 ○秋の交通安全運動 	
12	<ul style="list-style-type: none"> ○冬季休業中の生活指導 ○年末年始の交通安全運動 	<ul style="list-style-type: none"> ○施設・設備・火気点検 ○暖房機点検 ○年末年始の交通安全運動 	
1	<ul style="list-style-type: none"> ○自宅学習期間の生活指導 	<ul style="list-style-type: none"> ○施設・設備・火気点検 ○学校保健委員会 	
2		<ul style="list-style-type: none"> ○施設・設備・火気点検 	
3	<ul style="list-style-type: none"> ○年度末年度始休業中の生活指導 ○教室整備 ○震災を振り返る講話 	<ul style="list-style-type: none"> ○施設・設備・火気点検 ○年度内の反省と次年度の計画 	

7 外部からの侵入・加害への対応

『不審者侵入防止の3段階チェック』

【校門】来校者向け案内、校門の施錠（利用時間外） チェック1
 ↓ 来校者向け案内・誘導、死角のない通路 チェック2
 【入口】受付の明示、受付での来訪者確認、名札の着用 チェック3



参考「文部科学省：学校への不審者侵入時の危機管理マニュアル（平成15年2月）」